

648

3 3#12 L=770

POZ.B-1

A

B

655

5 41#6 L=123

3 3#12 L=770

+3.42

2

2 605

4 4#12 L=648

3 3#12 L=770

SKALA 1:10

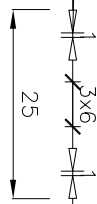
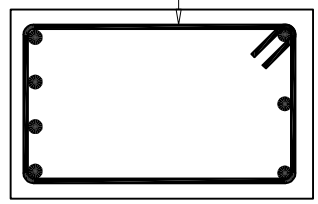
5 41#6 co 10/22/26 L=123

POZ.B-1

2#12 380

40

5 41#6 co 10/22/26



2-2

4 4#12 L=648

ZESTAWIENIE ELEMENTÓW DLA POZ.B-1
WYSTĘPUJE 2 BELKI POZ.B-1
2 x 51,85 kg = 103,70 kg

Poz.	Stal		Długość (cm)	Liczba w elemencie	Długość łączna (m)	
	ϕ	#			A-I ϕ 6	A-III # 12
3	12	12	662	3	19,86	
4	12	12	648	4	25,92	
5	6		123	41	50,43	
Długość wg średnic (m)					50,43	45,78
Masa 1 m pręta (kg/m)					0,22	0,89
Masa łączna wg średnic (kg)					11,20	40,65
Masa łączna wg gatunku stali (kg)					11,20	40,65
Ogółem (kg)					51,85	

POZ.S-2

POZ.S-1

Poz.	Stal		Długość (cm)	Liczba w elemencie	Długość łączna (m)	
	ϕ	#			A-I ϕ 6	A-III # 12
1		12	338	4	13,52	
2	6		93	26	24,18	
Długość wg średnic (m)					24,18	13,52
Masa 1 m pręta (kg/m)					0,22	0,89
Masa łączna wg średnic (kg)					5,37	12,01
Masa łączna wg gatunku stali (kg)					5,37	12,01
Ogółem (kg)					17,37	

ZESTAWIENIE ELEMENTÓW DLA POZ.S-1
WYSTĘPUJE 12 STUPÓW POZ.S-1
12 x 17,37 kg = 208,44 kg

POZ.S-2

Poz.	Stal		Długość (cm)	Liczba w elemencie	Długość łączna (m)	
	ϕ	#			A-I ϕ 6	A-III # 12
2	6		93	29	26,97	
6		12	380	2		7,60
8		12	380	2		7,60
Długość wg średnic (m)					26,97	15,20
Masa 1 m pręta (kg/m)					0,22	0,89
Masa łączna wg średnic (kg)					5,99	13,50
Masa łączna wg gatunku stali (kg)					5,99	13,50
Ogółem (kg)					19,48	

ZESTAWIENIE ELEMENTÓW DLA POZ.S-2
WYSTĘPUJE 7 STUPÓW POZ.S-2
7 x 19,48 kg = 136,36 kg

RYSunEK ROZPATRYWAĆ ŁĄCZENIE ZE SCHEMATAMI KOnSTRUKCYJNYMI

Beton: C20/25 (B25)

Stal: –Zbrojenie główne: A-III (34CS)

–Strzemiona: A-I (PB240)

Klasa środkówwiaskowa: XC1

Øtłulina: nom. gr. 20mm

Maksymalna wartość w/c: 0,65

Minimalna zawartość cementu: 260 [kg/m³]

Podkładki dystansowe zbrojenia co 300[mm]

DŁUGOŚĆ PRĘTÓW ZBROJENIOWYCH

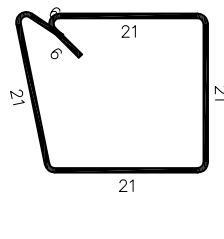
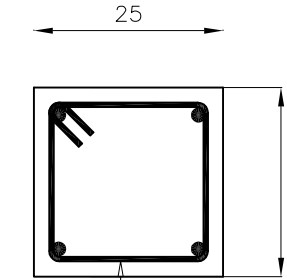
NALEŻY SKORYGOWAĆ NA BUDOWIE

POZ.S-1

SKALA 1:10

1 4#12 L=338

2 26#6 L=93

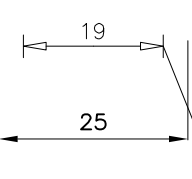
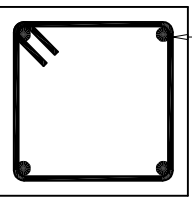


POZ.S-2

SKALA 1:10

2 29#6 co 15

6 2#12 L=380



3-3

2

29#6 co 15 L=93

W S Z E L K I E P R A W A Z A S T R Z E Ż O N E				IMIE I NAZWISKO		MIEJSCE PODPISU	
ZLECENIODAWCA: Staro Państwa - Generalny Dyrektor Projektowania i Wykonawstwa Budowlanych i Inżynierskich Usług w Zdroju Generalnej Dyrekcji DKA							
OBJEKT: BUDOWA TOALETY WOLNOSTOJĄCEJ ul. Bohaterów Westerplatte 31 05-500 Zabłotna Górka				PROJEKTOWAŁ: mgr inż. Marek Górnay		B-4 50/76	
ADRES INWESTYCJI: WOLNOSTOJĄCEJ NA OBRZĄDZIE MIEJSCA OBRZĄDZU PODRÓŻNYCH				SPECJALNOŚĆ: KONSERWACJA			
TYTUŁ: PROJEKT TYPOWEGO OBJEKTU BUDOWLANEGO TOALETY				OPRACOWAŁ: SPECJALNOŚĆ: KONSERWACJA			
TREŚĆ RYSUNKU: BELKA POZ. B-1, STUP S-1, STUP S-2				KONSERWACJA: KONSERWACJA			
NUMER UMOWY: GP1216				NUMER PROJEKTU: STADIUM: GP1216		SKALA: 1:20/10	
DATA: GRUDZIEŃ 2012				BRANŻA: KONSERWACJA		NUMER RYSUNKU: K-2.2	